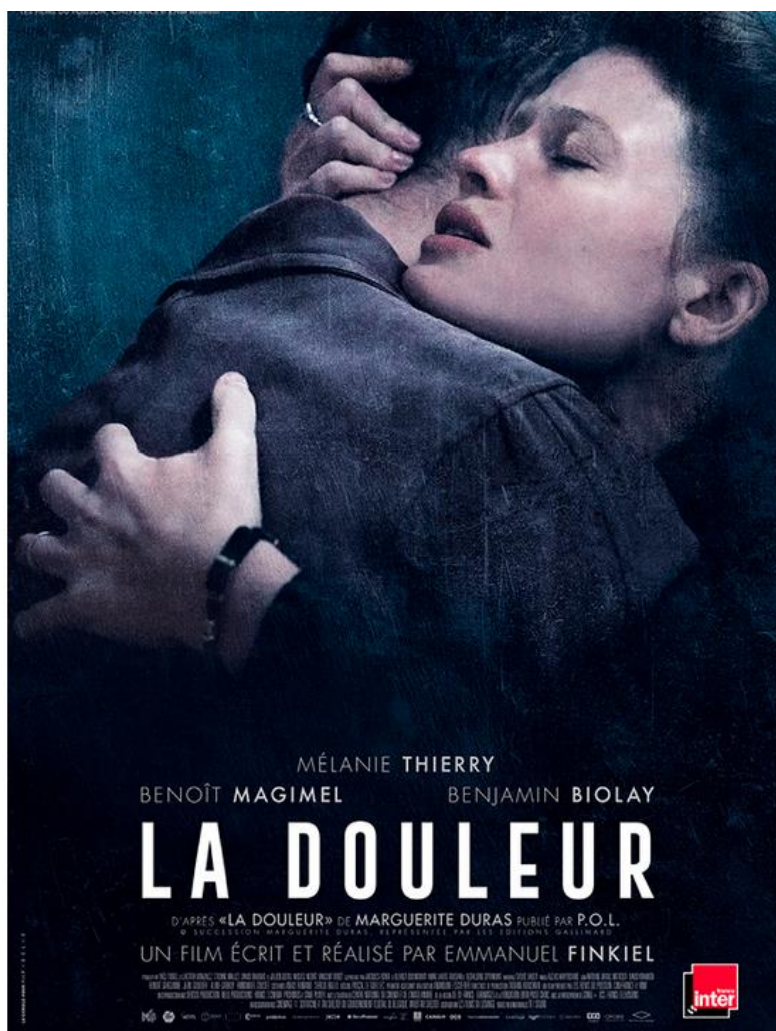


Parcours de lecture dans le manuel
La littérature peut-elle dire l'innommable ?

Texte 1 – Marguerite Duras, *La Douleur* (1985) – page 270

QUESTIONS

1. A-t-on l'habitude de découvrir une telle description dans un récit ? Selon vous, pourquoi l'auteure a-t-elle choisi de la faire figurer ici ?
2. Quels éléments de la description traduisent la déshumanisation du rescapé des camps ?
3. Le dernier mot de l'extrait constitue le titre de l'œuvre. Dans quelle mesure s'accorde-t-il avec votre interprétation de ce texte ?



Je vous conseille de regarder ce film afin de pouvoir en parler dans vos copies.

Texte 2 - Charlotte Delbo, *Auschwitz et après, I-Aucun de nous ne reviendra*, Les Éditions de Minuit, 1970

QUESTIONS

1. Dans quelle mesure l'analogie sur laquelle est construit le témoignage est-elle surprenante ?
2. Comment comprenez-vous la phrase « Il y a des spectres qui parlent » (l. 54-55) ?
3. En quoi l'importance accordée aux regards par la narratrice est-elle déterminante dans le texte ?

Texte 3 – Primo Levi, *Si c'est un homme* (1947)

INTERPRÉTATION littéraire (10 points)

- Comment ce texte parvient-il à évoquer des faits et des situations qui dépassent la raison humaine ?

Vous donnerez ici un plan de réponse à cette question d'interprétation littéraire.

Autre film à regarder :

